

جلسه ششم آموزش تحلیل بنیادی - کافه آموزش - کافه بورس

سلام و عرض خسته نباشید خدمت همه دوستان عزیز

اگر مشکلی نباشه جلسه امروز رو با اجازه شروع میکنم. ابتدا در مورد مالیات توضیحاتی رو ارائه میدم. مالیات شرکت های بورسی طبق قانون ۲۲,۵ درصد هست. اما برخی از درآمدهای شرکت ها معاف از مالیات می باشد. به همین دلیل درصد مالیات برخی از شرکت ها کم تر از این مقدار است. برای مثال تمام درآمد حاصل از صادرات از پرداخت مالیات معاف می باشد. برای پیش بینی "دقیق" مالیات شرکت ها نیاز هست که جزئیات درآمدها به تفکیک درآمدهای معاف و درآمدهای غیرمعاف رو در اختیار داشته باشیم. اما اینکار ضروری نیست. زیرا با تخمین مناسب می توان با درصد خطای خوبی مالیات شرکت ها رو پیش بینی کرد و در نتیجه سود خالص رو با خطای ناچیز برآورد نمود. ابتدا نسبت زیر رو در نظر بگیرید:

کلیه مبالغ به میلیون ریال می باشد

شرکت: شیشه دارویی رازی	نماد: کرازلی	شماره اطلاعیه: ۱۷۳۶۸۷	کد صنعت: ۲۶۱۰۰۷
پیش بینی درآمد هر سهم سال مالی منتهی به ۱۳۹۳/۱۲/۲۹ بر اساس عملکرد واقعی ۳ ماهه (حسابرسی نشده)		دوره منتهی به: ۱۳۹۳/۰۳/۳۱	
سرمایه ثبت نشده: ۲۴۳,۰۰۰ میلیون ریال		سرمایه ثبت نشده: + میلیون ریال	

اطلاعات دریاغی از شرکت شیشه دارویی رازی طی نامه شماره ۱۷۳۶۸۷ مورخ ۱۳۹۳/۰۴/۲۹ پیش بینی درآمد هر سهم برای سال منتهی به ۱۳۹۳/۱۲/۲۹ با سرمایه ۲۴۳,۰۰۰ میلیون ریال مبلغ ۱۸۲ ریال بطور خلاصه (پس از کسر مالیات) می باشد. مسئولیت تهیه این اطلاعات با مدیریت شرکت است.

شرح	پیش بینی حسابرسی نشده		واقعی حسابرسی شده		درصد نسبت به فروش		درصد نسبت به فروش		درصد پوشش
	۱۳۹۳/۱۲/۲۹	درصد نسبت به فروش	۱۳۹۳/۱۲/۲۹	درصد نسبت به فروش	۱۳۹۳/۰۳/۳۱	درصد نسبت به فروش	۱۳۹۳/۰۳/۳۱	درصد نسبت به فروش	
سال(دوره) مالی منتهی به	۱۳۹۳/۱۲/۲۹		۱۳۹۳/۱۲/۲۹		۱۳۹۳/۰۳/۳۱		۱۳۹۳/۰۳/۳۱		
فروش	۹۷,۳۹۷	۱۰۰	۲۰۱,۷۸۷	۱۰۰	۱۵,۳۴۹	۱۰۰	۲۹,۲۶۴	۱۰۰	۱۵
بهای تمام شده کالای فروش رفته	(۴۴,۳۸۵)	(۴۶)	(۹۷,۷۷۳)	(۴۸)	(۶,۶۱۷)	(۴۲)	(۱۵,۲۱۷)	(۵۲)	۱۶
سود (زیان) ناخالص	۵۳,۰۱۲	۵۴	۱۰۴,۰۱۴	۵۲	۸,۷۳۲	۵۷	۱۴,۰۴۷	۴۸	۱۴
هزینه های عمومی اداری و تسهیلاتی	(۱۲,۶۹۳)	(۱۴)	(۱۴,۳۲۰)	(۷)	(۴,۳۳۱)	(۲۸)	(۴,۲۴۲)	(۱۴)	۳۰
خالص سایر درآمدها (هزینه های عملیاتی)	(۳۸,۱۸۷)	(۳۹)	(۱,۴۵۷)	(۱)	*	*	*	*	—
سود (زیان) عملیاتی	۱,۱۳۲	۱	۸۸,۲۳۷	۴۴	۴,۴۰۱	۲۹	۹,۸۰۵	۲۴	۱۱
هزینه های مالی اداری	(۵,۵۹۸)	(۶)	(۳,۲۰۶)	(۲)	(۱,۱۵۰)	(۷)	(۱,۵۷۷)	(۵)	۴۹
درآمد حاصل از سرمایه گذاریها	۴۸,۵۷۲	۵۰	۴۰,۳۶۷	۲۰	۹۹۹	۷	۵۸۵	۲	۱
خالص درآمد (هزینه های منفرقه)	*	*	۲۸۶	*	۱,۹۷۸	۱۳	۱۷۲	۱	۶۰
سود (زیان) قبل از اعلام غیر مترقبه اثرات اثبات شده تغییر در اصول و روشهای حسابداری	۴۴,۱۰۶	۴۵	۱۲۵,۶۸۴	۶۲	۶,۲۲۸	۴۱	۸,۹۸۵	۳۱	۷
افلام غیر مترقبه اثرات اثبات شده تغییر در اصول و روشهای حسابداری و مالیات	*	*	*	*	*	*	*	*	—
سود و زیان قبل از کسر مالیات	۴۴,۱۰۶	۴۵	۱۲۵,۶۸۴	۶۲	۶,۲۲۸	۴۱	۸,۹۸۵	۳۱	۷
مالیات	*	*	(۱۸,۰۳۷)	(۹)	(۱,۶۲۱)	(۱۱)	(۱,۷۷۶)	(۶)	۱۰
سود (زیان) خالص پس از کسر مالیات	۴۴,۱۰۶	۴۵	۱۰۷,۶۴۷	۵۳	۴,۵۹۷	۳۰	۷,۲۰۹	۲۵	۷
سود عملیاتی هر سهم	۵	—	۳۶۳	—	۱۸	—	۴۰	—	۱۱
سود هر سهم قبل از کسر مالیات	۱۸۲	—	۵۱۷	—	۲۶	—	۳۷	—	۷
سود هر سهم پس از کسر مالیات	۱۸۲	—	۴۴۲	—	۱۹	—	۳۰	—	۷
سرمایه	۲۴۳,۰۰۰	—	۲۴۳,۰۰۰	—	۲۴۳,۰۰۰	—	۲۴۳,۰۰۰	—	—

"مالیات" سال ۹۲ را در نماد کرازلی تقسیم می کنیم بر "سود و زیان قبل از کسر مالیات"

$$۱۸۰۳۷ \div ۱۲۵۶۸۴ = ۰.۱۵\%$$

یعنی شرکت کرازلی در سال ۹۲ معادل ۱۵ درصد از "سود قبل از کسر مالیات" را مالیات پرداخت نموده است. همانطور که مشاهده می کنید این نسبت کمتر از ۲۲,۵ است بنابراین نیاز به بررسی و اطمینان بیشتر هست. برای این هدف ابتدا این نسبت را برای سال ها و عملکرد های میاندوره ای مختلف محاسبه میکنیم تا تفاوت و مقدار آن را در مقاطع مختلف زمانی ببینیم. اکسل گزارشات این نماد رو داریم و نسبت مالیات رو در اکسل محاسبه کردم.

به نظر میرسد که عدد ۱۴٪ مناسب تر و محتاطانه تر باشد (تفاوت ۳ درصدی ۱۱ تا ۱۴ تاثیر بسیار ناچیزی بر سود خالص و EPS خواهد داشت. بنابراین نگران نباشید!). پس ما برای آنکه مالیات سال ۹۳ را پیش بینی کنیم کافی است که ۱۴٪ را در "سود قبل از کسر مالیات" که به روشهای دیگری پیش بینی کردیم، ضرب کنیم. توجه کنید که ابتدا باید "سود قبل از کسر مالیات" را پیش بینی کنید و سپس مالیات را به کمک نسبت ۱۴٪ محاسبه میکنیم.

حال مثالی دیگر از مالیات. عکس زیر صورت سود و زیان نماد "شبه‌رن" است که از اکسل مربوطه تهیه شده است.

	R	Q	P	O	N	M	L	K	J	I	H	G	F	E	D	C	B	A	
کارشناسی ۹۴																			
بودجه ۹۴																			
سال ۹۳																			
پ از ۱ ماه ۹۳																			
پ از ۲ ماه ۹۳																			
پ از ۳ ماه ۹۳																			
پ از ۴ ماه ۹۳																			
پ از ۵ ماه ۹۳																			
پ از ۶ ماه ۹۳																			
پ از ۷ ماه ۹۳																			
پ از ۸ ماه ۹۳																			
پ از ۹ ماه ۹۳																			
پ از ۱۰ ماه ۹۳																			
پ از ۱۱ ماه ۹۳																			
پ از ۱۲ ماه ۹۳																			
سال ۹۲																			
بودجه ۹۲																			
سال ۹۱																			
بودجه ۹۱																			
سال ۹۰																			
بودجه ۹۰																			
سال ۸۹																			
بودجه ۸۹																			
فروش خالص	۱۸,۱۸۹,۵۳۵	۱۸,۱۸۹,۵۳۵	۱۸,۱۸۹,۵۳۵	۱۸,۱۸۹,۵۳۵	۱۸,۱۸۹,۵۳۵	۱۸,۱۸۹,۵۳۵	۱۸,۱۸۹,۵۳۵	۱۸,۱۸۹,۵۳۵	۱۸,۱۸۹,۵۳۵	۱۸,۱۸۹,۵۳۵	۱۸,۱۸۹,۵۳۵	۱۸,۱۸۹,۵۳۵	۱۸,۱۸۹,۵۳۵	۱۸,۱۸۹,۵۳۵	۱۸,۱۸۹,۵۳۵	۱۸,۱۸۹,۵۳۵	۱۸,۱۸۹,۵۳۵	۱۸,۱۸۹,۵۳۵	۱۸,۱۸۹,۵۳۵
بهای تمام شده کالای فروش رفته	(۱۱,۹۸۰,۴۵۷)	(۱۱,۹۸۰,۴۵۷)	(۱۱,۹۸۰,۴۵۷)	(۱۱,۹۸۰,۴۵۷)	(۱۱,۹۸۰,۴۵۷)	(۱۱,۹۸۰,۴۵۷)	(۱۱,۹۸۰,۴۵۷)	(۱۱,۹۸۰,۴۵۷)	(۱۱,۹۸۰,۴۵۷)	(۱۱,۹۸۰,۴۵۷)	(۱۱,۹۸۰,۴۵۷)	(۱۱,۹۸۰,۴۵۷)	(۱۱,۹۸۰,۴۵۷)	(۱۱,۹۸۰,۴۵۷)	(۱۱,۹۸۰,۴۵۷)	(۱۱,۹۸۰,۴۵۷)	(۱۱,۹۸۰,۴۵۷)	(۱۱,۹۸۰,۴۵۷)	(۱۱,۹۸۰,۴۵۷)
سود ناخالص	۶,۲۰۹,۰۷۸	۶,۲۰۹,۰۷۸	۶,۲۰۹,۰۷۸	۶,۲۰۹,۰۷۸	۶,۲۰۹,۰۷۸	۶,۲۰۹,۰۷۸	۶,۲۰۹,۰۷۸	۶,۲۰۹,۰۷۸	۶,۲۰۹,۰۷۸	۶,۲۰۹,۰۷۸	۶,۲۰۹,۰۷۸	۶,۲۰۹,۰۷۸	۶,۲۰۹,۰۷۸	۶,۲۰۹,۰۷۸	۶,۲۰۹,۰۷۸	۶,۲۰۹,۰۷۸	۶,۲۰۹,۰۷۸	۶,۲۰۹,۰۷۸	۶,۲۰۹,۰۷۸
سود حاصل از سرمایه‌گذاریها	۶۰۴,۲۷۵	۶۰۴,۲۷۵	۶۰۴,۲۷۵	۶۰۴,۲۷۵	۶۰۴,۲۷۵	۶۰۴,۲۷۵	۶۰۴,۲۷۵	۶۰۴,۲۷۵	۶۰۴,۲۷۵	۶۰۴,۲۷۵	۶۰۴,۲۷۵	۶۰۴,۲۷۵	۶۰۴,۲۷۵	۶۰۴,۲۷۵	۶۰۴,۲۷۵	۶۰۴,۲۷۵	۶۰۴,۲۷۵	۶۰۴,۲۷۵	۶۰۴,۲۷۵
هزینه های فروش، اداری و عمومی	(۷۷۷,۱۵۸)	(۷۷۷,۱۵۸)	(۷۷۷,۱۵۸)	(۷۷۷,۱۵۸)	(۷۷۷,۱۵۸)	(۷۷۷,۱۵۸)	(۷۷۷,۱۵۸)	(۷۷۷,۱۵۸)	(۷۷۷,۱۵۸)	(۷۷۷,۱۵۸)	(۷۷۷,۱۵۸)	(۷۷۷,۱۵۸)	(۷۷۷,۱۵۸)	(۷۷۷,۱۵۸)	(۷۷۷,۱۵۸)	(۷۷۷,۱۵۸)	(۷۷۷,۱۵۸)	(۷۷۷,۱۵۸)	(۷۷۷,۱۵۸)
هزینه های استثنایی																			
سایر درآمدها و هزینه های عملیاتی	۱۰۴,۲۳۰	۱۰۴,۲۳۰	۱۰۴,۲۳۰	۱۰۴,۲۳۰	۱۰۴,۲۳۰	۱۰۴,۲۳۰	۱۰۴,۲۳۰	۱۰۴,۲۳۰	۱۰۴,۲۳۰	۱۰۴,۲۳۰	۱۰۴,۲۳۰	۱۰۴,۲۳۰	۱۰۴,۲۳۰	۱۰۴,۲۳۰	۱۰۴,۲۳۰	۱۰۴,۲۳۰	۱۰۴,۲۳۰	۱۰۴,۲۳۰	۱۰۴,۲۳۰
سود عملیاتی	۶,۶۵۰,۴۲۵	۶,۶۵۰,۴۲۵	۶,۶۵۰,۴۲۵	۶,۶۵۰,۴۲۵	۶,۶۵۰,۴۲۵	۶,۶۵۰,۴۲۵	۶,۶۵۰,۴۲۵	۶,۶۵۰,۴۲۵	۶,۶۵۰,۴۲۵	۶,۶۵۰,۴۲۵	۶,۶۵۰,۴۲۵	۶,۶۵۰,۴۲۵	۶,۶۵۰,۴۲۵	۶,۶۵۰,۴۲۵	۶,۶۵۰,۴۲۵	۶,۶۵۰,۴۲۵	۶,۶۵۰,۴۲۵	۶,۶۵۰,۴۲۵	۶,۶۵۰,۴۲۵
سود قبل از کسر مالیات	۶,۶۵۰,۴۲۵	۶,۶۵۰,۴۲۵	۶,۶۵۰,۴۲۵	۶,۶۵۰,۴۲۵	۶,۶۵۰,۴۲۵	۶,۶۵۰,۴۲۵	۶,۶۵۰,۴۲۵	۶,۶۵۰,۴۲۵	۶,۶۵۰,۴۲۵	۶,۶۵۰,۴۲۵	۶,۶۵۰,۴۲۵	۶,۶۵۰,۴۲۵	۶,۶۵۰,۴۲۵	۶,۶۵۰,۴۲۵	۶,۶۵۰,۴۲۵	۶,۶۵۰,۴۲۵	۶,۶۵۰,۴۲۵	۶,۶۵۰,۴۲۵	۶,۶۵۰,۴۲۵
مالیات بر درآمد	(۸۴۸,۵۵۵)	(۸۴۸,۵۵۵)	(۸۴۸,۵۵۵)	(۸۴۸,۵۵۵)	(۸۴۸,۵۵۵)	(۸۴۸,۵۵۵)	(۸۴۸,۵۵۵)	(۸۴۸,۵۵۵)	(۸۴۸,۵۵۵)	(۸۴۸,۵۵۵)	(۸۴۸,۵۵۵)	(۸۴۸,۵۵۵)	(۸۴۸,۵۵۵)	(۸۴۸,۵۵۵)	(۸۴۸,۵۵۵)	(۸۴۸,۵۵۵)	(۸۴۸,۵۵۵)	(۸۴۸,۵۵۵)	(۸۴۸,۵۵۵)
سود خالص	۵,۸۰۱,۸۷۰	۵,۸۰۱,۸۷۰	۵,۸۰۱,۸۷۰	۵,۸۰۱,۸۷۰	۵,۸۰۱,۸۷۰	۵,۸۰۱,۸۷۰	۵,۸۰۱,۸۷۰	۵,۸۰۱,۸۷۰	۵,۸۰۱,۸۷۰	۵,۸۰۱,۸۷۰	۵,۸۰۱,۸۷۰	۵,۸۰۱,۸۷۰	۵,۸۰۱,۸۷۰	۵,۸۰۱,۸۷۰	۵,۸۰۱,۸۷۰	۵,۸۰۱,۸۷۰	۵,۸۰۱,۸۷۰	۵,۸۰۱,۸۷۰	۵,۸۰۱,۸۷۰
تعداد سهام - میلیون/میلیارد	۳۰,۰۰۰	۳۰,۰۰۰	۳۰,۰۰۰	۳۰,۰۰۰	۳۰,۰۰۰	۳۰,۰۰۰	۳۰,۰۰۰	۳۰,۰۰۰	۳۰,۰۰۰	۳۰,۰۰۰	۳۰,۰۰۰	۳۰,۰۰۰	۳۰,۰۰۰	۳۰,۰۰۰	۳۰,۰۰۰	۳۰,۰۰۰	۳۰,۰۰۰	۳۰,۰۰۰	۳۰,۰۰۰
سود به ازای هر سهم - EPS	۱,۹۰۰	۱,۹۰۰	۱,۹۰۰	۱,۹۰۰	۱,۹۰۰	۱,۹۰۰	۱,۹۰۰	۱,۹۰۰	۱,۹۰۰	۱,۹۰۰	۱,۹۰۰	۱,۹۰۰	۱,۹۰۰	۱,۹۰۰	۱,۹۰۰	۱,۹۰۰	۱,۹۰۰	۱,۹۰۰	۱,۹۰۰
سود تقسیمی - DPS	۱,۸۰۰	۱,۸۰۰	۱,۸۰۰	۱,۸۰۰	۱,۸۰۰	۱,۸۰۰	۱,۸۰۰	۱,۸۰۰	۱,۸۰۰	۱,۸۰۰	۱,۸۰۰	۱,۸۰۰	۱,۸۰۰	۱,۸۰۰	۱,۸۰۰	۱,۸۰۰	۱,۸۰۰	۱,۸۰۰	۱,۸۰۰
درآمد مالیات	۱۹٪	۱۹٪	۱۹٪	۱۹٪	۱۹٪	۱۹٪	۱۹٪	۱۹٪	۱۹٪	۱۹٪	۱۹٪	۱۹٪	۱۹٪	۱۹٪	۱۹٪	۱۹٪	۱۹٪	۱۹٪	۱۹٪

نسبت مالیات در این شرکت نوسان کمتری نسبت به کرازای داشته است. تنها عددی که فاصله زیادی با بقیه دارد مربوط است به سال ۹۰

	R	Q	P	O	N	M	L	K	J	I	H	G	F	E	D	C	B	A	
کارشناسی ۹۴																			
بودجه ۹۴																			
سال ۹۳																			
پ از ۱ ماه ۹۳																			
پ از ۲ ماه ۹۳																			
پ از ۳ ماه ۹۳																			
پ از ۴ ماه ۹۳																			
پ از ۵ ماه ۹۳																			
پ از ۶ ماه ۹۳																			
پ از ۷ ماه ۹۳																			
پ از ۸ ماه ۹۳																			
پ از ۹ ماه ۹۳																			
پ از ۱۰ ماه ۹۳																			
پ از ۱۱ ماه ۹۳																			
پ از ۱۲ ماه ۹۳																			
سال ۹۲																			
بودجه ۹۲																			
سال ۹۱																			
بودجه ۹۱																			
سال ۹۰																			
بودجه ۹۰																			
سال ۸۹																			
بودجه ۸۹																			
فروش خالص	۱۸,۱۸۹,۵۳۵	۱۸,۱۸۹,۵۳۵	۱۸,۱۸۹,۵۳۵	۱۸,۱۸۹,۵۳۵	۱۸,۱۸۹,۵۳۵	۱۸,۱۸۹,۵۳۵	۱۸,۱۸۹,۵۳۵	۱۸,۱۸۹,۵۳۵	۱۸,۱۸۹,۵۳۵	۱۸,۱۸۹,۵۳۵	۱۸,۱۸۹,۵۳۵	۱۸,۱۸۹,۵۳۵	۱۸,۱۸۹,۵۳۵	۱۸,۱۸۹,۵۳۵	۱۸,۱۸۹,۵۳۵	۱۸,۱۸۹,۵۳۵	۱۸,۱۸۹,۵۳۵	۱۸,۱۸۹,۵۳۵	۱۸,۱۸۹,۵۳۵
بهای تمام شده کالای فروش رفته	(۱۱,۹۸۰,۴۵۷)	(۱۱,۹۸۰,۴۵۷)	(۱۱,۹۸۰,۴۵۷)	(۱۱,۹۸۰,۴۵۷)	(۱۱,۹۸۰,۴۵۷)	(۱۱,۹۸۰,۴۵۷)	(۱۱,۹۸۰,۴۵۷)	(۱۱,۹۸۰,۴۵۷)	(۱۱,۹۸۰,۴۵۷)	(۱۱,۹۸۰,۴۵۷)	(۱۱,۹۸۰,۴۵۷)	(۱۱,۹۸۰,۴۵۷)	(۱۱,۹۸۰,۴۵۷)	(۱۱,۹۸۰,۴۵۷)	(۱۱,۹۸۰,۴۵۷)	(۱۱,۹۸۰,۴۵۷)	(۱۱,۹۸۰,۴۵۷)	(۱۱,۹۸۰,۴۵۷)	(۱۱,۹۸۰,۴۵۷)
سود ناخالص	۶,۲۰۹,۰۷۸	۶,۲۰۹,۰۷۸	۶,۲۰۹,۰۷۸	۶,۲۰۹,۰۷۸															

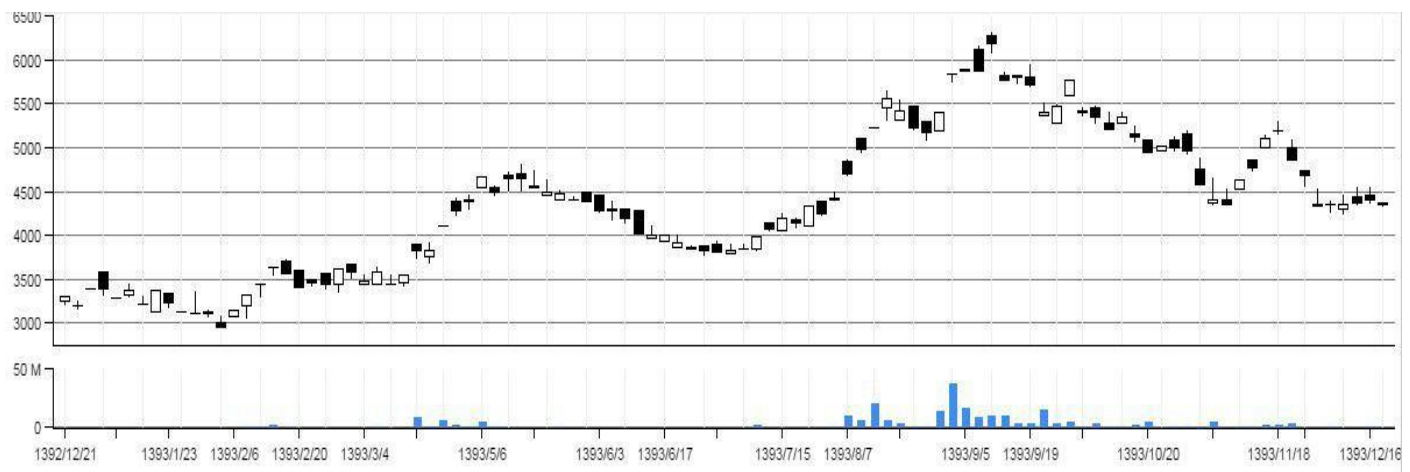
بقیه نسبت ها عددی اند بین ۱۷ تا ۲۱ که البته سال های اخیر (از ۹۲ تا ۹۴) این نسبت بین ۱۷ تا ۱۹ بوده است که نشان از ثبات قابل اتکای این نسبت است.

	R	Q	P	O	N	M	L	K	J	I	H	G	F	E	D	C	B	A
کارشناسی ۱۴																		
بودجه ۱۴																		
سال ۱۳																		
پ از ۶ ماه ۱۳																		
پ از ۳ ماه ۱۳																		
بودجه ۱۳																		
سال ۱۲																		
پ از ۶ ماه ۱۲																		
پ از ۳ ماه ۱۲																		
بودجه ۱۲																		
سال ۱۱																		
پ از ۶ ماه ۱۱																		
پ از ۳ ماه ۱۱																		
بودجه ۱۱																		
سال ۱۰																		
پ از ۶ ماه ۱۰																		
پ از ۳ ماه ۱۰																		
بودجه ۱۰																		
سال ۸۹																		
پ از ۶ ماه ۸۹																		
پ از ۳ ماه ۸۹																		
بودجه ۸۹																		
صورت سود و زیان																		
فروش خالص	۱۸۱,۱۹۵,۳۳۵	۲۰۰,۶۲۸,۱۷۸	۱۷۰,۰۶۵,۲۰۰	۱۸۵,۱۴۳,۳۵۳	۱۱۴,۴۷۱,۱۳۵	۲۱۰,۹۶۰,۷۴۹	۷۹۱,۰۶۰,۲	۲۱۰,۹۶۰,۷۴۹	۱۱۴,۴۷۱,۱۳۵	۱۸۵,۱۴۳,۳۵۳	۱۷۰,۰۶۵,۲۰۰	۲۰۰,۶۲۸,۱۷۸	۱۸۱,۱۹۵,۳۳۵					
بهای تمام شده کالای فروش رفته	(۱۱,۴۸۰,۴۵۷)	(۱۳,۲۷۰,۳۴۸)	(۱۰,۸۰۲,۴۷۸)	(۱۲,۰۸۴,۳۹۱)	(۷,۰۰۰,۰۰۰)	(۱۹,۹۹۲,۵۵۷)	(۵,۴۵۱,۷۷۵)	(۱۹,۹۹۲,۵۵۷)	(۷,۰۰۰,۰۰۰)	(۱۲,۰۸۴,۳۹۱)	(۱۰,۸۰۲,۴۷۸)	(۱۳,۲۷۰,۳۴۸)	(۱۱,۴۸۰,۴۵۷)					
سود ناخالص	۱۶۹,۷۱۴,۸۷۸	۱۸۷,۳۵۷,۸۳۰	۱۵۹,۲۶۲,۷۲۲	۱۷۳,۰۵۸,۹۶۲	۱۰۷,۴۷۱,۱۳۵	۱۹۰,۹۶۸,۱۹۲	۱۶۵,۶۰۸,۴۲۴	۱۹۰,۹۶۸,۱۹۲	۱۰۷,۴۷۱,۱۳۵	۱۷۳,۰۵۸,۹۶۲	۱۵۹,۲۶۲,۷۲۲	۱۸۷,۳۵۷,۸۳۰	۱۶۹,۷۱۴,۸۷۸					
سود حاصل از سرمایه گذاریها	۶۰۴,۲۷۵	۶۰۴,۲۷۵	۶۰۴,۲۷۵	۶۰۴,۲۷۵	۶۰۴,۲۷۵	۶۰۴,۲۷۵	۶۰۴,۲۷۵	۶۰۴,۲۷۵	۶۰۴,۲۷۵	۶۰۴,۲۷۵	۶۰۴,۲۷۵	۶۰۴,۲۷۵	۶۰۴,۲۷۵					
هزینه های فروش، اداری و عمومی	(۲۷۷,۱۵۸)	(۲۷۷,۱۵۸)	(۲۷۷,۱۵۸)	(۲۷۷,۱۵۸)	(۲۷۷,۱۵۸)	(۲۷۷,۱۵۸)	(۲۷۷,۱۵۸)	(۲۷۷,۱۵۸)	(۲۷۷,۱۵۸)	(۲۷۷,۱۵۸)	(۲۷۷,۱۵۸)	(۲۷۷,۱۵۸)	(۲۷۷,۱۵۸)					
هزینه های استثنایی																		
سود درآمدها و هزینه های عملیاتی	۱۰۴,۲۳۰	۱۰۴,۲۳۰	۱۰۴,۲۳۰	۱۰۴,۲۳۰	۱۰۴,۲۳۰	۱۰۴,۲۳۰	۱۰۴,۲۳۰	۱۰۴,۲۳۰	۱۰۴,۲۳۰	۱۰۴,۲۳۰	۱۰۴,۲۳۰	۱۰۴,۲۳۰	۱۰۴,۲۳۰					
سود عملیاتی	۶,۶۵۰,۴۲۵	۷,۲۶۹,۷۲۲	۶,۵۵۵,۰۷۹	۶,۲۷۷,۴۵۹	۶,۲۷۷,۴۵۹	۶,۲۷۷,۴۵۹	۶,۲۷۷,۴۵۹	۶,۲۷۷,۴۵۹	۶,۲۷۷,۴۵۹	۶,۲۷۷,۴۵۹	۶,۲۷۷,۴۵۹	۶,۲۷۷,۴۵۹	۶,۶۵۰,۴۲۵					
هزینه های مالی	(۲,۲۷۷,۵۲۰)	(۱,۷۷۱,۰۰۰)	(۱,۷۷۱,۰۰۰)	(۱,۷۷۱,۰۰۰)	(۱,۷۷۱,۰۰۰)	(۱,۷۷۱,۰۰۰)	(۱,۷۷۱,۰۰۰)	(۱,۷۷۱,۰۰۰)	(۱,۷۷۱,۰۰۰)	(۱,۷۷۱,۰۰۰)	(۱,۷۷۱,۰۰۰)	(۱,۷۷۱,۰۰۰)	(۲,۲۷۷,۵۲۰)					
سایر درآمدها و هزینه های غیر عملیاتی	۱۰,۵۲۰	۱۰,۵۲۰	۱۰,۵۲۰	۱۰,۵۲۰	۱۰,۵۲۰	۱۰,۵۲۰	۱۰,۵۲۰	۱۰,۵۲۰	۱۰,۵۲۰	۱۰,۵۲۰	۱۰,۵۲۰	۱۰,۵۲۰	۱۰,۵۲۰					
سود قبل از کسر مالیات	۴,۴۸۳,۴۲۵	۵,۵۲۸,۲۴۲	۴,۷۹۴,۵۹۹	۴,۵۱۶,۹۲۹	۴,۵۱۶,۹۲۹	۴,۵۱۶,۹۲۹	۴,۵۱۶,۹۲۹	۴,۵۱۶,۹۲۹	۴,۵۱۶,۹۲۹	۴,۵۱۶,۹۲۹	۴,۵۱۶,۹۲۹	۴,۵۱۶,۹۲۹	۴,۴۸۳,۴۲۵					
مالیات بر درآمد	(۸۸۰,۵۵۰)	(۱,۰۵۶,۹۱۵)	(۱,۰۵۶,۹۱۵)	(۱,۰۵۶,۹۱۵)	(۱,۰۵۶,۹۱۵)	(۱,۰۵۶,۹۱۵)	(۱,۰۵۶,۹۱۵)	(۱,۰۵۶,۹۱۵)	(۱,۰۵۶,۹۱۵)	(۱,۰۵۶,۹۱۵)	(۱,۰۵۶,۹۱۵)	(۱,۰۵۶,۹۱۵)	(۸۸۰,۵۵۰)					
سود خالص	۳,۶۰۲,۸۷۵	۴,۴۷۱,۳۲۷	۳,۷۳۷,۶۸۴	۳,۴۶۰,۰۱۴	۳,۴۶۰,۰۱۴	۳,۴۶۰,۰۱۴	۳,۴۶۰,۰۱۴	۳,۴۶۰,۰۱۴	۳,۴۶۰,۰۱۴	۳,۴۶۰,۰۱۴	۳,۴۶۰,۰۱۴	۳,۴۶۰,۰۱۴	۳,۶۰۲,۸۷۵					
تعداد سهام - میلیون/میلیارد	۲۰,۰۰۰	۲۰,۰۰۰	۲۰,۰۰۰	۲۰,۰۰۰	۲۰,۰۰۰	۲۰,۰۰۰	۲۰,۰۰۰	۲۰,۰۰۰	۲۰,۰۰۰	۲۰,۰۰۰	۲۰,۰۰۰	۲۰,۰۰۰	۲۰,۰۰۰					
سود به ازای هر سهم - EPS	۱۸۰,۸	۲۲۳,۵۶۳	۱۸۶,۸۸۷	۱۷۳,۰۵۹	۱۷۳,۰۵۹	۱۷۳,۰۵۹	۱۷۳,۰۵۹	۱۷۳,۰۵۹	۱۷۳,۰۵۹	۱۷۳,۰۵۹	۱۷۳,۰۵۹	۱۷۳,۰۵۹	۱۸۰,۸					
سود تقسیمی - DPS																		
درصد مالیات	۱۹٪	۱۹٪	۱۹٪	۱۹٪	۱۹٪	۱۹٪	۱۹٪	۱۹٪	۱۹٪	۱۹٪	۱۹٪	۱۹٪	۱۹٪					
نمودار تغییرات سود																		

پس برای پیش بینی مالیات سال ۹۴ می توان نسبت ۱۹ درصد را در نظر گرفت (با ۱۷٪ تفاوت چندانی نمیکنند، یادآوری میکنم که ما صرفا مقدار مالیات را تخمین میزنیم. محاسبه مقدار دقیق مالیات نیاز به اطلاعات مالی جزئی تری داره که در کدال منتشر نمی شود).

اگر سوالی از این مبحث هست بفرمایید تا بعدش به مبحث بعدی بریم.
پس با اجازه ادامه میدم.

سال قبل نماد تایرا (تراکتورسازی ایران) رشد قیمت قابل توجهی رو تجربه کرد.



از قیمت ۳۵۰ تا ۶۰۰ تومان، نزدیک به ۷۰ درصد رشد کرد.

ابتدا صورت سود و زیان این شرکت را تحلیل افقی و عمودی میزنیم.

شرکت: تراکتور سازی ایران		نماد: تایرا	شماره اطلاعیه: ۱۷۱۵۵۰	کد صنعت: ۲۹۲۱۰۳	سرمایه ثبت شده: ۹۰۰,۰۰۰ ریال	
پیش بینی درآمد هر سهم سال مالی منتهی به ۱۳۹۳/۱۲/۲۹ بر اساس عملکرد واقعی ۳ ماهه (حسابرسی نشده)		دوره منتهی به: ۱۳۹۳/۰۳/۳۱		سرمایه ثبت نشده: ۰ میلیون ریال		
ملاحظات: دریاقتی از شرکت تراکتور سازی ایران طی نامه شماره ۱۷۱۵۵۰ مورخ ۱۳۹۳/۰۴/۱۷ پیش بینی درآمد هر سهم برای سال منتهی به ۱۳۹۳/۱۲/۲۹ با سرمایه ۹۰۰,۰۰۰ میلیون ریال مبلغ ۴۶۱ ریال بطور خالص (پس از کسر مالیات) می باشد. مسئولیت تهیه این اطلاعات با مدیریت شرکت است.						
شرح	پیش بینی حسابرسی نشده	درصد نسبت به فروش	واقعی حسابرسی نشده	درصد نسبت به فروش	درصد نسبت به فروش	درصد پوشش
سال (دوره) مالی منتهی به	۱۳۹۳/۱۲/۲۹		۱۳۹۲/۱۲/۲۹		۱۳۹۲/۰۳/۳۱	
فروش	۸,۹۰۱,۹۰۳	۱۰۰	۷,۳۴۲,۲۱۵	۱۰۰	۲,۱۴۲,۲۲۷	۲۹
بهای تمام شده کالای فروش رفته	(۷,۸۹۱,۷۹۹)	(۸۹)	(۵,۷۵۳,۱۷۰)	(۷۸)	(۱,۹۹۶,۷۹۲)	۲۵
سود (زیان) ناخالص	۱,۰۱۰,۱۰۴	۱۱	۱,۵۸۹,۰۴۵	۲۲	۱۴۶,۴۳۴	۹
هزینه های عمومی، اداری و تشکیلاتی	(۳۵۸,۹۶۱)	(۴)	(۱,۱۷۶,۴۵۵)	(۱۶)	(۷۵,۸۵۱)	۶
خالص سایر درآمدها (هزینه های عملیاتی)	(۲۰,۰۰۰)	۰	۲۲,۸۱۲	۰	۵,۵۷۲	۱۷
سود (زیان) عملیاتی	۶۳۱,۱۴۳	۷	۴۴۵,۴۰۲	۱۷	۷۶,۱۵۵	۱۷
هزینه های مالی اداری	(۳۱۱,۵۶۷)	(۴)	(۲۴۰,۰۲۷)	(۳)	(۲۲,۱۴۴)	۹
درآمد حاصل از سرمایه گذاریها	۱۷۰,۰۰۰	۲	۲۳۶,۴۴۶	۲۹	۰	—
خالص درآمد (هزینه) های متفرقه	۰	۰	۱۴۰,۶۲۵	—	۷۱۸	۱
سود (زیان) قبل از اقلام غیر مترقیه، اثرات انباشته تغییر در اصول و روشهای حسابداری	۴۸۹,۵۷۶	۵	۵۸۲,۴۵۶	۱۶	۵۴,۷۲۹	۹
اقلام غیر مترقیه اثرات انباشته تغییر در اصول و روشهای حسابداری و مالیات	۰	۰	۰	—	۰	—
سود و زیان قبل از کسر مالیات	۴۸۹,۵۷۶	۵	۵۸۲,۴۵۶	۱۶	۵۴,۷۲۹	۹
مالیات	(۷۴,۴۹۲)	(۱)	(۲۵,۱۹۳)	(۱)	(۳,۱۶۸)	۹
سود (زیان) خالص پس از کسر مالیات	۴۱۵,۰۸۴	۵	۵۴۷,۲۶۳	۱۶	۵۱,۵۶۱	۹
سود عملیاتی هر سهم	۷۰۱	—	۴۹۵	—	۸۵	۱۷
سود هر سهم قبل از کسر مالیات	۵۴۴	—	۶۴۷	—	۶۱	۹
سود هر سهم پس از کسر مالیات	۴۶۱	—	۶۰۸	—	۵۷	۹
سرمایه	۹۰۰,۰۰۰	—	۹۰۰,۰۰۰	—	۹۰۰,۰۰۰	—

گزارش پیش بینی ۹۳ بر اساس عملکرد ۳ ماهه رو در نظر گرفتیم زیرا این گزارش قبل از رشد منتشر شده بود و ما هم به آن مقطع زمانی رفته و فرض میگیریم که از رشد آینده نماد و دیگر رخدادهای خبر نمیداشته ایم! ۸,۹ هزار میلیارد ریال فروش سال ۹۳ پیش بینی شده بود.

شرکت: تراکتور سازی ایران		نماد: تایرا	شماره اطلاعیه: ۱۷۱۵۵۰	کد صنعت: ۲۹۲۱۰۳	سرمایه ثبت شده: ۹۰۰,۰۰۰ ریال	
پیش بینی درآمد هر سهم سال مالی منتهی به ۱۳۹۳/۱۲/۲۹ بر اساس عملکرد واقعی ۳ ماهه (حسابرسی نشده)		دوره منتهی به: ۱۳۹۳/۰۳/۳۱		سرمایه ثبت نشده: ۰ میلیون ریال		
ملاحظات: دریاقتی از شرکت تراکتور سازی ایران طی نامه شماره ۱۷۱۵۵۰ مورخ ۱۳۹۳/۰۴/۱۷ پیش بینی درآمد هر سهم برای سال منتهی به ۱۳۹۳/۱۲/۲۹ با سرمایه ۹۰۰,۰۰۰ میلیون ریال مبلغ ۴۶۱ ریال بطور خالص (پس از کسر مالیات) می باشد. مسئولیت تهیه این اطلاعات با مدیریت شرکت است.						
شرح	پیش بینی حسابرسی نشده	درصد نسبت به فروش	واقعی حسابرسی نشده	درصد نسبت به فروش	درصد نسبت به فروش	درصد پوشش
سال (دوره) مالی منتهی به	۱۳۹۳/۱۲/۲۹		۱۳۹۲/۱۲/۲۹		۱۳۹۲/۰۳/۳۱	
فروش	۸,۹۰۱,۹۰۳	۱۰۰	۷,۳۴۲,۲۱۵	۱۰۰	۲,۱۴۲,۲۲۷	۲۹
بهای تمام شده کالای فروش رفته	(۷,۸۹۱,۷۹۹)	(۸۹)	(۵,۷۵۳,۱۷۰)	(۷۸)	(۱,۹۹۶,۷۹۲)	۲۵
سود (زیان) ناخالص	۱,۰۱۰,۱۰۴	۱۱	۱,۵۸۹,۰۴۵	۲۲	۱۴۶,۴۳۴	۹
هزینه های عمومی، اداری و تشکیلاتی	(۳۵۸,۹۶۱)	(۴)	(۱,۱۷۶,۴۵۵)	(۱۶)	(۷۵,۸۵۱)	۶
خالص سایر درآمدها (هزینه های عملیاتی)	(۲۰,۰۰۰)	۰	۲۲,۸۱۲	۰	۵,۵۷۲	۱۷
سود (زیان) عملیاتی	۶۳۱,۱۴۳	۷	۴۴۵,۴۰۲	۱۷	۷۶,۱۵۵	۱۷
هزینه های مالی اداری	(۳۱۱,۵۶۷)	(۴)	(۲۴۰,۰۲۷)	(۳)	(۲۲,۱۴۴)	۹
درآمد حاصل از سرمایه گذاریها	۱۷۰,۰۰۰	۲	۲۳۶,۴۴۶	۲۹	۰	—
خالص درآمد (هزینه) های متفرقه	۰	۰	۱۴۰,۶۲۵	—	۷۱۸	۱
سود (زیان) قبل از اقلام غیر مترقیه، اثرات انباشته تغییر در اصول و روشهای حسابداری	۴۸۹,۵۷۶	۵	۵۸۲,۴۵۶	۱۶	۵۴,۷۲۹	۹
اقلام غیر مترقیه اثرات انباشته تغییر در اصول و روشهای حسابداری و مالیات	۰	۰	۰	—	۰	—
سود و زیان قبل از کسر مالیات	۴۸۹,۵۷۶	۵	۵۸۲,۴۵۶	۱۶	۵۴,۷۲۹	۹
مالیات	(۷۴,۴۹۲)	(۱)	(۲۵,۱۹۳)	(۱)	(۳,۱۶۸)	۹
سود (زیان) خالص پس از کسر مالیات	۴۱۵,۰۸۴	۵	۵۴۷,۲۶۳	۱۶	۵۱,۵۶۱	۹
سود عملیاتی هر سهم	۷۰۱	—	۴۹۵	—	۸۵	۱۷
سود هر سهم قبل از کسر مالیات	۵۴۴	—	۶۴۷	—	۶۱	۹
سود هر سهم پس از کسر مالیات	۴۶۱	—	۶۰۸	—	۵۷	۹
سرمایه	۹۰۰,۰۰۰	—	۹۰۰,۰۰۰	—	۹۰۰,۰۰۰	—

بهای تمام شده محصولات تولید کسر شده و سود ناخالص که عاید شرکت شده است مبلغ ۱ هزار میلیارد ریال است.

شرکت: تراکتور سازی ایران		نماد: تایرا	شماره اطلاعیه: ۱۷۱۵۵۰	کد صنعت: ۲۹۲۱۰۳	سرمایه ثبت شده: ۹۰۰,۰۰۰ میلیون ریال	
پیش بینی درآمد هر سهم سال مالی منتهی به ۱۳۹۳/۱۲/۲۹ بر اساس عملکرد واقعی ۳ ماهه (حسابرسی نشده)		دوره منتهی به: ۱۳۹۳/۰۳/۳۱		سرمایه ثبت نشده: ۰ میلیون ریال		
معات دریافتی از شرکت تراکتور سازی ایران طی نامه شماره ۱۷۱۵۵۰ مورخ ۱۳۹۳/۰۴/۱۷ پیش بینی درآمد هر سهم برای سال منتهی به ۱۳۹۳/۱۲/۲۹ با سرمایه ۹۰۰,۰۰۰ میلیون ریال مبلغ ۴۶۱ ریال بطور خالص (پس از کسر مالیات) می باشد. مسئولیت تهیه این اطلاعات با مدیریت شرکت است.						
شرح	پیش بینی حسابرسی نشده	درصد نسبت به فروش	واقعی حسابرسی نشده	درصد نسبت به فروش	درصد نسبت به فروش	درصد نسبت به فروش
سال (دوره) مالی منتهی به	۱۳۹۳/۱۲/۲۹		۱۳۹۳/۱۲/۲۹		۱۳۹۳/۰۳/۳۱	
فروش	۸,۹۰۱,۹۰۳	۱۰۰	۷,۳۴۲,۲۱۵	۱۰۰	۲,۱۴۲,۲۲۷	۲۹
بهای تمام شده کالای فروش رفته	(۷,۸۹۱,۷۹۹)	(۸۹)	(۵,۷۵۳,۱۷۰)	(۷۸)	(۱,۹۹۶,۷۹۲)	(۲۵)
سود (زیان) ناخالص	۱,۰۱۰,۱۰۴	۱۱	۱,۵۸۹,۰۴۵	۲۲	۱۴۶,۴۳۴	۹
هزینه های عمومی، اداری و تشکیلاتی	(۳۵۸,۹۶۱)	(۴)	(۱,۱۷۶,۴۵۵)	(۱۶)	(۷۵,۸۵۱)	(۶)
خالص سایر درآمدها (هزینه های عملیاتی)	(۲۰,۰۰۰)	(۰)	۲۲,۸۱۲	(۰)	۵,۵۷۲	۱۷
سود (زیان) عملیاتی	۶۳۱,۱۴۳	۷	۴۴۵,۴۰۲	۱۷	۷۶,۱۵۵	۱۷
هزینه های مالی اداری	(۳۱۱,۵۶۷)	(۴)	(۲۴,۰۰۰)	(۳)	(۲۲,۱۴۴)	(۹)
درآمد حاصل از سرمایه گذاریها	۱۷۰,۰۰۰	۲	۲۳۶,۴۴۶	۲۹	۰	—
خالص درآمد (هزینه) های متفرقه	۰	۰	۱۴۰,۶۲۵	—	۷۱۸	۱
سود (زیان) قبل از افلام غیر مترقیه، اثرات انباشته تغییر در اصول و روشهای حسابداری	۴۸۹,۵۷۶	۵	۵۸۲,۴۵۶	۱۶	۵۴,۷۲۹	۹
افلام غیر مترقیه اثرات انباشته تغییر در اصول و روشهای حسابداری و مالیات	۰	۰	۰	—	۰	—
سود و زیان قبل از کسر مالیات	۴۸۹,۵۷۶	۵	۵۸۲,۴۵۶	۱۶	۵۴,۷۲۹	۹
مالیات	(۷۴,۴۹۳)	(۱)	(۳۵,۱۹۳)	(۱)	(۳,۱۶۸)	(۹)
سود (زیان) خالص پس از کسر مالیات	۴۱۵,۰۸۳	۵	۵۴۷,۲۶۳	۱۶	۵۱,۵۶۱	۹
سود عملیاتی هر سهم	۷۰۱	—	۴۹۵	—	۸۵	۱۷
سود هر سهم قبل از کسر مالیات	۵۴۴	—	۶۴۷	—	۶۱	۹
سود هر سهم پس از کسر مالیات	۴۶۱	—	۶۰۸	—	۵۷	۹
سرمایه	۹۰۰,۰۰۰	—	۹۰۰,۰۰۰	—	۹۰۰,۰۰۰	—

حاشیه سود ناخالص شرکت ۱۱ درصد پیش بینی شده است.

شرکت: تراکتور سازی ایران		نماد: تایرا	شماره اطلاعیه: ۱۷۱۵۵۰	کد صنعت: ۲۹۲۱۰۳	سرمایه ثبت شده: ۹۰۰,۰۰۰ میلیون ریال	
پیش بینی درآمد هر سهم سال مالی منتهی به ۱۳۹۳/۱۲/۲۹ بر اساس عملکرد واقعی ۳ ماهه (حسابرسی نشده)		دوره منتهی به: ۱۳۹۳/۰۳/۳۱		سرمایه ثبت نشده: ۰ میلیون ریال		
معات دریافتی از شرکت تراکتور سازی ایران طی نامه شماره ۱۷۱۵۵۰ مورخ ۱۳۹۳/۰۴/۱۷ پیش بینی درآمد هر سهم برای سال منتهی به ۱۳۹۳/۱۲/۲۹ با سرمایه ۹۰۰,۰۰۰ میلیون ریال مبلغ ۴۶۱ ریال بطور خالص (پس از کسر مالیات) می باشد. مسئولیت تهیه این اطلاعات با مدیریت شرکت است.						
شرح	پیش بینی حسابرسی نشده	درصد نسبت به فروش	واقعی حسابرسی نشده	درصد نسبت به فروش	درصد نسبت به فروش	درصد نسبت به فروش
سال (دوره) مالی منتهی به	۱۳۹۳/۱۲/۲۹		۱۳۹۳/۱۲/۲۹		۱۳۹۳/۰۳/۳۱	
فروش	۸,۹۰۱,۹۰۳	۱۰۰	۷,۳۴۲,۲۱۵	۱۰۰	۲,۱۴۲,۲۲۷	۲۹
بهای تمام شده کالای فروش رفته	(۷,۸۹۱,۷۹۹)	(۸۹)	(۵,۷۵۳,۱۷۰)	(۷۸)	(۱,۹۹۶,۷۹۲)	(۲۵)
سود (زیان) ناخالص	۱,۰۱۰,۱۰۴	۱۱	۱,۵۸۹,۰۴۵	۲۲	۱۴۶,۴۳۴	۹
هزینه های عمومی، اداری و تشکیلاتی	(۳۵۸,۹۶۱)	(۴)	(۱,۱۷۶,۴۵۵)	(۱۶)	(۷۵,۸۵۱)	(۶)
خالص سایر درآمدها (هزینه های عملیاتی)	(۲۰,۰۰۰)	(۰)	۲۲,۸۱۲	(۰)	۵,۵۷۲	۱۷
سود (زیان) عملیاتی	۶۳۱,۱۴۳	۷	۴۴۵,۴۰۲	۱۷	۷۶,۱۵۵	۱۷
هزینه های مالی اداری	(۳۱۱,۵۶۷)	(۴)	(۲۴,۰۰۰)	(۳)	(۲۲,۱۴۴)	(۹)
درآمد حاصل از سرمایه گذاریها	۱۷۰,۰۰۰	۲	۲۳۶,۴۴۶	۲۹	۰	—
خالص درآمد (هزینه) های متفرقه	۰	۰	۱۴۰,۶۲۵	—	۷۱۸	۱
سود (زیان) قبل از افلام غیر مترقیه، اثرات انباشته تغییر در اصول و روشهای حسابداری	۴۸۹,۵۷۶	۵	۵۸۲,۴۵۶	۱۶	۵۴,۷۲۹	۹
افلام غیر مترقیه اثرات انباشته تغییر در اصول و روشهای حسابداری و مالیات	۰	۰	۰	—	۰	—
سود و زیان قبل از کسر مالیات	۴۸۹,۵۷۶	۵	۵۸۲,۴۵۶	۱۶	۵۴,۷۲۹	۹
مالیات	(۷۴,۴۹۳)	(۱)	(۳۵,۱۹۳)	(۱)	(۳,۱۶۸)	(۹)
سود (زیان) خالص پس از کسر مالیات	۴۱۵,۰۸۳	۵	۵۴۷,۲۶۳	۱۶	۵۱,۵۶۱	۹
سود عملیاتی هر سهم	۷۰۱	—	۴۹۵	—	۸۵	۱۷
سود هر سهم قبل از کسر مالیات	۵۴۴	—	۶۴۷	—	۶۱	۹
سود هر سهم پس از کسر مالیات	۴۶۱	—	۶۰۸	—	۵۷	۹
سرمایه	۹۰۰,۰۰۰	—	۹۰۰,۰۰۰	—	۹۰۰,۰۰۰	—

این امر نشان می دهد که تولید تراکتور حاشیه سود پایینی دارد (معمولا حاشیه سود صنایع مختلف بیش از ۲۰ درصد است، صنایع با حاشیه سود کمتر از این مقدار آسیب پذیر اند). حال سود ناخالص ۱ هزار میلیاردی (۱۰۰ میلیارد تومان) را باید تا رسیدن به "سود خالص" بررسی کنیم. ۳۵۸ میلیارد ریال برای هزینه های اداری عمومی کسر شد.

شرکت: تراکتور سازی ایران		نماد: تایرا	شماره اطلاعیه: ۱۷۱۵۵۰	کد صنعت: ۲۹۲۱۰۳	سرمایه ثبت شده: ۹۰۰,۰۰۰ میلیون ریال
پیش بینی درآمد هر سهم سال مالی منتهی به ۱۳۹۳/۱۲/۲۹ بر اساس عملکرد واقعی ۳ ماهه (حسابرسی نشده)		دوره منتهی به: ۱۳۹۳/۰۳/۳۱		سرمایه ثبت نشده: ۰ میلیون ریال	
شرح	پیش بینی حسابرسی نشده	درصد نسبت به فروش	واقعی حسابرسی نشده	درصد نسبت به فروش	درصد نسبت به فروش
سال(دوره) مالی منتهی به	۱۳۹۳/۱۲/۲۹	۱۳۹۳/۰۳/۳۱	۱۳۹۳/۱۲/۲۹	۱۳۹۳/۰۳/۳۱	۱۳۹۳/۰۳/۳۱
فروش	۸,۹۰۱,۹۰۳	۱۰۰	۷,۳۴۲,۲۱۵	۱۰۰	۲,۱۴۲,۲۲۷
بهای تمام شده کالای فروش رفته	(۷,۸۹۱,۷۹۹)	(۸۹)	(۵,۷۵۳,۱۷۰)	(۷۸)	(۱,۹۹۶,۷۹۳)
سود (زیان) ناخالص	۱,۰۱۰,۱۰۴	۱۱	۱,۵۸۹,۰۴۵	۲۲	۱۴۶,۴۳۴
هزینه های عمومی، اداری و تشکیلاتی	(۳۵۸,۹۶۱)	(۴)	(۱,۱۷۶,۴۵۵)	(۱۶)	(۷۵,۸۵۱)
خالص سایر درآمدها (هزینه های عملیاتی)	(۲۰,۰۰۰)	(۰)	۲۲,۸۱۲	(۰)	۵,۵۷۲
سود (زیان) عملیاتی	۶۳۱,۱۴۳	۷	۴۴۵,۴۰۲	۶	۷۶,۱۵۵
هزینه های مالی اداری	(۳۱۱,۵۶۷)	(۴)	(۲۴۰,۰۲۷)	(۳)	(۲۲,۱۴۴)
درآمد حاصل از سرمایه گذارینها	۱۷۰,۰۰۰	۲	۲۳۶,۴۴۶	۳	۰
خالص درآمد (هزینه) های متفرقه	۰	۰	۱۴۰,۶۳۵	۲	۷۱۸
سود (زیان) قبل از اقلام غیر مترقبه، اثرات انباشته تغییر در اصول و روشهای حسابداری	۴۸۹,۵۷۶	۵	۵۸۲,۴۵۶	۸	۵۴,۷۲۹
اقلام غیر مترقبه اثرات انباشته تغییر در اصول و روشهای حسابداری و مالیات	۰	۰	۰	۰	۰
سود و زیان قبل از کسر مالیات	۴۸۹,۵۷۶	۵	۵۸۲,۴۵۶	۸	۵۴,۷۲۹
مالیات	(۷۴,۴۹۳)	(۱)	(۲۵,۱۹۳)	(۰)	(۳,۱۶۸)
سود (زیان) خالص پس از کسر مالیات	۴۱۵,۰۸۳	۵	۵۴۷,۲۶۳	۷	۵۱,۵۶۱
سود عملیاتی هر سهم	۷۰۱	—	۴۹۵	—	۸۵
سود هر سهم قبل از کسر مالیات	۵۴۴	—	۶۴۷	—	۶۱
سود هر سهم پس از کسر مالیات	۴۶۱	—	۶۰۸	—	۵۷
سرمایه	۹۰۰,۰۰۰	—	۹۰۰,۰۰۰	—	۹۰۰,۰۰۰

این هزینه ۳۵ درصد سود ناخالص بود بنابراین تاثیر منفی زیادی روی سود ناخالص گذاشت. سپس هزینه ناچیز ۲۰ میلیارد ریالی در ردیف "خالص درآمدهای عملیاتی" کسر شد.

شرکت: تراکتور سازی ایران		نماد: تایرا	شماره اطلاعیه: ۱۷۱۵۵۰	کد صنعت: ۲۹۲۱۰۳	سرمایه ثبت شده: ۹۰۰,۰۰۰ میلیون ریال
پیش بینی درآمد هر سهم سال مالی منتهی به ۱۳۹۳/۱۲/۲۹ بر اساس عملکرد واقعی ۳ ماهه (حسابرسی نشده)		دوره منتهی به: ۱۳۹۳/۰۳/۳۱		سرمایه ثبت نشده: ۰ میلیون ریال	
شرح	پیش بینی حسابرسی نشده	درصد نسبت به فروش	واقعی حسابرسی نشده	درصد نسبت به فروش	درصد نسبت به فروش
سال(دوره) مالی منتهی به	۱۳۹۳/۱۲/۲۹	۱۳۹۳/۰۳/۳۱	۱۳۹۳/۱۲/۲۹	۱۳۹۳/۰۳/۳۱	۱۳۹۳/۰۳/۳۱
فروش	۸,۹۰۱,۹۰۳	۱۰۰	۷,۳۴۲,۲۱۵	۱۰۰	۲,۱۴۲,۲۲۷
بهای تمام شده کالای فروش رفته	(۷,۸۹۱,۷۹۹)	(۸۹)	(۵,۷۵۳,۱۷۰)	(۷۸)	(۱,۹۹۶,۷۹۳)
سود (زیان) ناخالص	۱,۰۱۰,۱۰۴	۱۱	۱,۵۸۹,۰۴۵	۲۲	۱۴۶,۴۳۴
هزینه های عمومی، اداری و تشکیلاتی	(۳۵۸,۹۶۱)	(۴)	(۱,۱۷۶,۴۵۵)	(۱۶)	(۷۵,۸۵۱)
خالص سایر درآمدها (هزینه های عملیاتی)	(۲۰,۰۰۰)	(۰)	۲۲,۸۱۲	(۰)	۵,۵۷۲
سود (زیان) عملیاتی	۶۳۱,۱۴۳	۷	۴۴۵,۴۰۲	۶	۷۶,۱۵۵
هزینه های مالی اداری	(۳۱۱,۵۶۷)	(۴)	(۲۴۰,۰۲۷)	(۳)	(۲۲,۱۴۴)
درآمد حاصل از سرمایه گذارینها	۱۷۰,۰۰۰	۲	۲۳۶,۴۴۶	۳	۰
خالص درآمد (هزینه) های متفرقه	۰	۰	۱۴۰,۶۳۵	۲	۷۱۸
سود (زیان) قبل از اقلام غیر مترقبه، اثرات انباشته تغییر در اصول و روشهای حسابداری	۴۸۹,۵۷۶	۵	۵۸۲,۴۵۶	۸	۵۴,۷۲۹
اقلام غیر مترقبه اثرات انباشته تغییر در اصول و روشهای حسابداری و مالیات	۰	۰	۰	۰	۰
سود و زیان قبل از کسر مالیات	۴۸۹,۵۷۶	۵	۵۸۲,۴۵۶	۸	۵۴,۷۲۹
مالیات	(۷۴,۴۹۳)	(۱)	(۲۵,۱۹۳)	(۰)	(۳,۱۶۸)
سود (زیان) خالص پس از کسر مالیات	۴۱۵,۰۸۳	۵	۵۴۷,۲۶۳	۷	۵۱,۵۶۱
سود عملیاتی هر سهم	۷۰۱	—	۴۹۵	—	۸۵
سود هر سهم قبل از کسر مالیات	۵۴۴	—	۶۴۷	—	۶۱
سود هر سهم پس از کسر مالیات	۴۶۱	—	۶۰۸	—	۵۷
سرمایه	۹۰۰,۰۰۰	—	۹۰۰,۰۰۰	—	۹۰۰,۰۰۰

این هزینه بسیار ناچیز است و در نتیجه بررسی آن لازم نیست. اما پس از این، به هزینه چشمگیر مالی میرسیم. هزینه بهره وام های دریافتی که نسبت به سود ناخالص زیاد است.

شرکت: تراکتور سازی ایران		نماد: تایرا	شماره اطلاعیه: ۱۷۱۵۵۰	کد صنعت: ۲۹۲۱۰۳	سرمایه ثبت شده: ۹۰۰,۰۰۰ میلیون ریال
پیش بینی درآمد هر سهم سال مالی منتهی به ۱۳۹۳/۱۲/۲۹ بر اساس عملکرد واقعی ۳ ماهه (حسابرسی نشده)		دوره منتهی به: ۱۳۹۳/۰۳/۳۱		سرمایه ثبت نشده: ۰ میلیون ریال	
شرح	پیش بینی حسابرسی نشده	درصد نسبت به فروش	واقعی حسابرسی نشده	درصد نسبت به فروش	واقعی حسابرسی شده
سال (دوره) مالی منتهی به	۱۳۹۳/۱۲/۲۹		۱۳۹۲/۱۲/۲۹		۱۳۹۲/۰۳/۳۱
فروش	۸,۹۰۱,۹۰۳	۱۰۰	۷,۳۴۲,۲۱۵	۱۰۰	۲,۱۴۲,۲۲۷
بهای تمام شده کالای فروش رفته	(۷,۸۹۱,۷۹۹)	(۸۹)	(۵,۷۵۳,۱۷۰)	(۷۸)	(۱,۹۹۶,۷۹۲)
سود (زیان) ناخالص	۱,۰۱۰,۱۰۴	۱۱	۱,۵۸۹,۰۴۵	۲۲	۱۴۶,۴۳۴
هزینه های عمومی، اداری و تشکیلاتی	(۳۵۸,۹۶۱)	(۴)	(۱,۱۷۶,۴۵۵)	(۱۶)	(۷۵۵,۵۱۱)
خالص سایر درآمدها (هزینه های عملیاتی)	(۲۰,۰۰۰)	-	۲۲,۸۱۲	-	۵,۵۷۲
سود (زیان) عملیاتی	۶۳۱,۱۴۳	۷	۴۴۵,۴۰۲	۶	۷۶,۱۵۵
هزینه های مالی اداری	(۳۱۱,۵۶۷)	(۴)	(۲۴۰,۰۲۷)	(۳)	(۲۲,۱۴۴)
درآمد حاصل از سرمایه گذاریها	۱۷۰,۰۰۰	۲	۲۲۶,۴۴۶	۳	۰
خالص درآمد (هزینه) های متفرقه	-	-	۱۴۰,۶۳۵	۲	۷۱۸
سود (زیان) قبل از اقلام غیر مترقیه، اثرات انباشته تغییر در اصول و روشهای حسابداری	۴۸۹,۵۷۶	۵	۵۸۲,۴۵۶	۸	۵۴,۷۲۹
اقلام غیر مترقیه اثرات انباشته تغییر در اصول و روشهای حسابداری و مالیات	-	-	-	-	-
سود و زیان قبل از کسر مالیات	۴۸۹,۵۷۶	۵	۵۸۲,۴۵۶	۸	۵۴,۷۲۹
مالیات	(۷۴,۴۹۲)	(۱)	(۲۵,۱۹۳)	۰	(۳,۱۶۸)
سود (زیان) خالص پس از کسر مالیات	۴۱۵,۰۸۲	۵	۵۴۷,۲۶۳	۷	۵۱,۵۶۱
سود عملیاتی هر سهم	۷۰۱	-	۴۹۵	-	۸۵
سود هر سهم قبل از کسر مالیات	۵۴۴	-	۶۴۷	-	۶۱
سود هر سهم پس از کسر مالیات	۴۶۱	-	۶۰۸	-	۵۷
سرمایه	۹۰۰,۰۰۰	-	۹۰۰,۰۰۰	-	۹۰۰,۰۰۰

۳۱۱ میلیارد ریال نیز اینجا کسر شد (سود ناخالص ۱ هزار میلیاردی با کسر ۳۵۸ میلیارد ریال هزینه های اداری عمومی و کسر ۳۱۱ میلیارد ریال مواجه شد و در نتیجه تا یک سوم کاهش یافته، البته تا این لحظه!). ردیف بعدی که "درآمد حاصل از سرمایه گذاری" است ۱۷۰ میلیارد ریال به سود ناخالص اضافه می کند.

شرکت: تراکتور سازی ایران		نماد: تایرا	شماره اطلاعیه: ۱۷۱۵۵۰	کد صنعت: ۲۹۲۱۰۳	سرمایه ثبت شده: ۹۰۰,۰۰۰ میلیون ریال
پیش بینی درآمد هر سهم سال مالی منتهی به ۱۳۹۳/۱۲/۲۹ بر اساس عملکرد واقعی ۳ ماهه (حسابرسی نشده)		دوره منتهی به: ۱۳۹۳/۰۳/۳۱		سرمایه ثبت نشده: ۰ میلیون ریال	
شرح	پیش بینی حسابرسی نشده	درصد نسبت به فروش	واقعی حسابرسی نشده	درصد نسبت به فروش	واقعی حسابرسی شده
سال (دوره) مالی منتهی به	۱۳۹۳/۱۲/۲۹		۱۳۹۲/۱۲/۲۹		۱۳۹۲/۰۳/۳۱
فروش	۸,۹۰۱,۹۰۳	۱۰۰	۷,۳۴۲,۲۱۵	۱۰۰	۲,۱۴۲,۲۲۷
بهای تمام شده کالای فروش رفته	(۷,۸۹۱,۷۹۹)	(۸۹)	(۵,۷۵۳,۱۷۰)	(۷۸)	(۱,۹۹۶,۷۹۲)
سود (زیان) ناخالص	۱,۰۱۰,۱۰۴	۱۱	۱,۵۸۹,۰۴۵	۲۲	۱۴۶,۴۳۴
هزینه های عمومی، اداری و تشکیلاتی	(۳۵۸,۹۶۱)	(۴)	(۱,۱۷۶,۴۵۵)	(۱۶)	(۷۵۵,۵۱۱)
خالص سایر درآمدها (هزینه های عملیاتی)	(۲۰,۰۰۰)	-	۲۲,۸۱۲	-	۵,۵۷۲
سود (زیان) عملیاتی	۶۳۱,۱۴۳	۷	۴۴۵,۴۰۲	۶	۷۶,۱۵۵
هزینه های مالی اداری	(۳۱۱,۵۶۷)	(۴)	(۲۴۰,۰۲۷)	(۳)	(۲۲,۱۴۴)
درآمد حاصل از سرمایه گذاریها	۱۷۰,۰۰۰	۲	۲۲۶,۴۴۶	۳	۰
خالص درآمد (هزینه) های متفرقه	-	-	۱۴۰,۶۳۵	۲	۷۱۸
سود (زیان) قبل از اقلام غیر مترقیه، اثرات انباشته تغییر در اصول و روشهای حسابداری	۴۸۹,۵۷۶	۵	۵۸۲,۴۵۶	۸	۵۴,۷۲۹
اقلام غیر مترقیه اثرات انباشته تغییر در اصول و روشهای حسابداری و مالیات	-	-	-	-	-
سود و زیان قبل از کسر مالیات	۴۸۹,۵۷۶	۵	۵۸۲,۴۵۶	۸	۵۴,۷۲۹
مالیات	(۷۴,۴۹۲)	(۱)	(۲۵,۱۹۳)	۰	(۳,۱۶۸)
سود (زیان) خالص پس از کسر مالیات	۴۱۵,۰۸۲	۵	۵۴۷,۲۶۳	۷	۵۱,۵۶۱
سود عملیاتی هر سهم	۷۰۱	-	۴۹۵	-	۸۵
سود هر سهم قبل از کسر مالیات	۵۴۴	-	۶۴۷	-	۶۱
سود هر سهم پس از کسر مالیات	۴۶۱	-	۶۰۸	-	۵۷
سرمایه	۹۰۰,۰۰۰	-	۹۰۰,۰۰۰	-	۹۰۰,۰۰۰

در نهایت پس از کسر مالیات به سود خالص ۴۱۵ میلیارد ریالی رسیدیم (هزار میلیارد ریال سود ناخالص به ۴۱۵ میلیارد ریال سود خالص تبدیل شد). به این ترتیب تحلیل عمودی پیش بینی ۹۳ بر اساس عملکرد ۳ ماه انجام شد. حال باید ردیف های با اهمیت بالا را تحلیل افقی کنیم که در این جلسه وقت نمیشه. تا جلسه بعد دوستان علاقه مند خودشون گزارش ۳ ماهه و ۶ ماهه تایرا رو بررسی کنند. به خصوص قیمت یکی از محصولات به نام "تراکتور ۴۷۵". علت رشد تایرا قیمت این تراکتور و همچنین افزایش درآمد زیرمجموعه ها بود. تراکتورسازی ایران زیرمجموعه های متعددی دارد که در جلسات بعد به آن ها نیز میپردازیم.

اگر سوالی هست در خدمتم

روش خرید عرضه اولیه به روش ثبت دفتری رو توضیح میدین؟

از این لینک استفاده نمایید. این سوال رو بهتره از کارگزاران عزیز سوال بفرمایید که پاسخ های کامل تری رو دریافت کنید.

بخشید من کمی عقب هستم (جلسه پنجم - صفحه شش) فرمودید:

یادآوری - جلسه پنجم - صفحه شش (محاسبه تولید نماد کرازی برای سال ۹۴)

سال قبل ۱۲۶۰۰ تن بوده و طرح توسعه این مقدار را (۱۲ هزار تن) ۸۰٪ افزایش میده. بنابراین به عدد زیر میرسد.

$$1/8 \times 12600 = 22600$$

عدد ۱/۸ را از کجا به دست آوردید؟

تناژ تولید پس از طرح توسعه ۸۰٪ افزایش میابد. پس تناژ تولید قبلی در ۱/۸ ضرب می شود و تناژ تولید جدید به دست می آید.